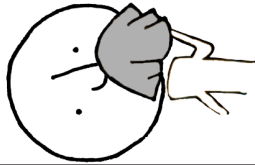
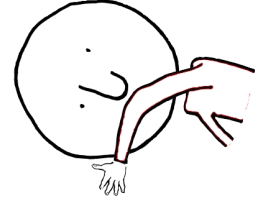


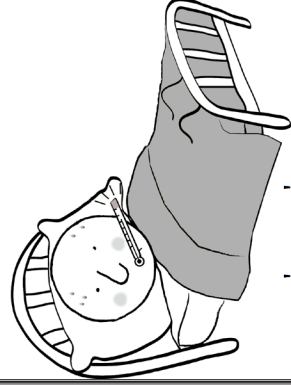
๑-๒๓๔๕๖๗๘๙๑๐



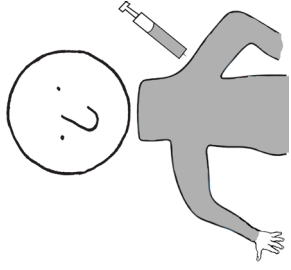
กรุณาปิดปากเมื่อมีการไอ!



ล้างมือให้สะอาด

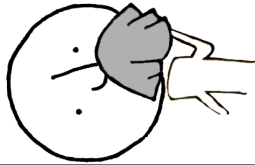


พักอยู่ที่บ้านเมื่อมีอาการป่วย

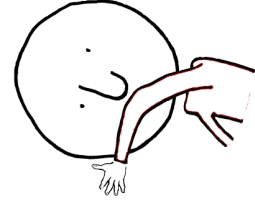


เข้ารับการฉีดวัคซีน

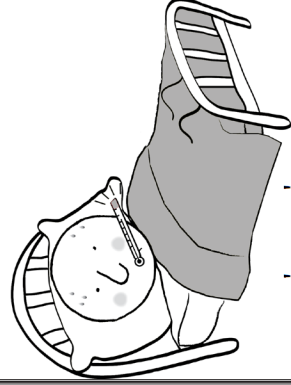
๑-๒๓๔๕๖๗๘๙๑๐



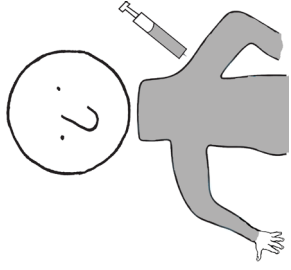
กรุณาปิดปากเมื่อมีการไอ!



ล้างมือให้สะอาด

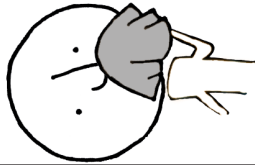


พักอยู่ที่บ้านเมื่อมีอาการป่วย

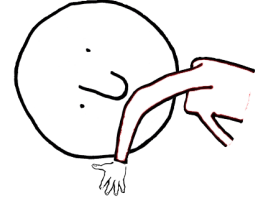


เข้ารับการฉีดวัคซีน

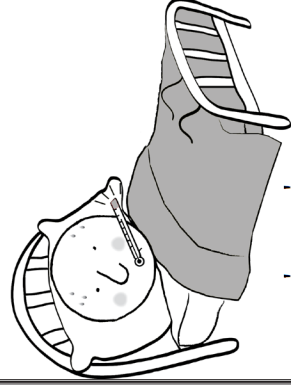
๑-๒๓๔๕๖๗๘๙๑๐



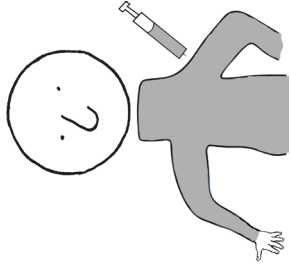
กรุณาปิดปากเมื่อมีการไอ!



ล้างมือให้สะอาด

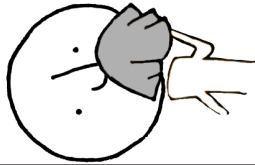


พักอยู่ที่บ้านเมื่อมีอาการป่วย

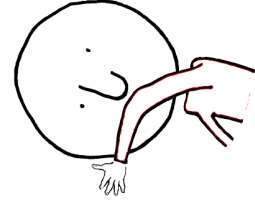


เข้ารับการฉีดวัคซีน

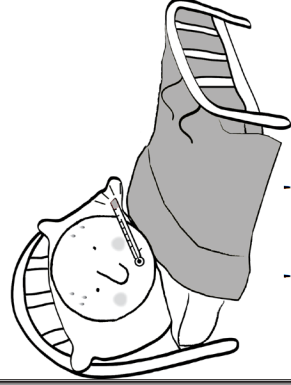
๑-๒๓๔๕๖๗๘๙๑๐



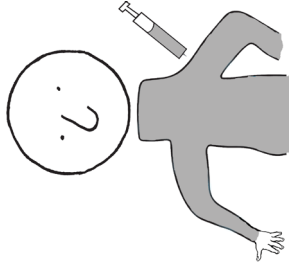
กรุณาปิดปากเมื่อมีการไอ!



ล้างมือให้สะอาด



พักอยู่ที่บ้านเมื่อมีอาการป่วย



เข้ารับการฉีดวัคซีน

FIGHT the FLU

ต่อสู้กับไข้หวัดใหญ่

Questions about flu?

Minnesota Department
of Health

www.mdhflu.com

Centers for Disease Control

www.cdc.gov

1-800-CDC-INFO
(800-232-4636)

TTY: 1-888-232-6348
24 hours/every day

Your city or county public
health department

FIGHT the FLU

ต่อสู้กับไข้หวัดใหญ่

Questions about flu?

Minnesota Department
of Health

www.mdhflu.com

Centers for Disease Control

www.cdc.gov

1-800-CDC-INFO
(800-232-4636)

TTY: 1-888-232-6348
24 hours/every day

Your city or county public
health department

FIGHT the FLU

ต่อสู้กับไข้หวัดใหญ่

Questions about flu?

Minnesota Department
of Health

www.mdhflu.com

Centers for Disease Control

www.cdc.gov

1-800-CDC-INFO
(800-232-4636)

TTY: 1-888-232-6348
24 hours/every day

Your city or county public
health department

FIGHT the FLU

ต่อสู้กับไข้หวัดใหญ่

Questions about flu?

Minnesota Department
of Health

www.mdhflu.com

Centers for Disease Control

www.cdc.gov

1-800-CDC-INFO
(800-232-4636)

TTY: 1-888-232-6348
24 hours/every day

Your city or county public
health department